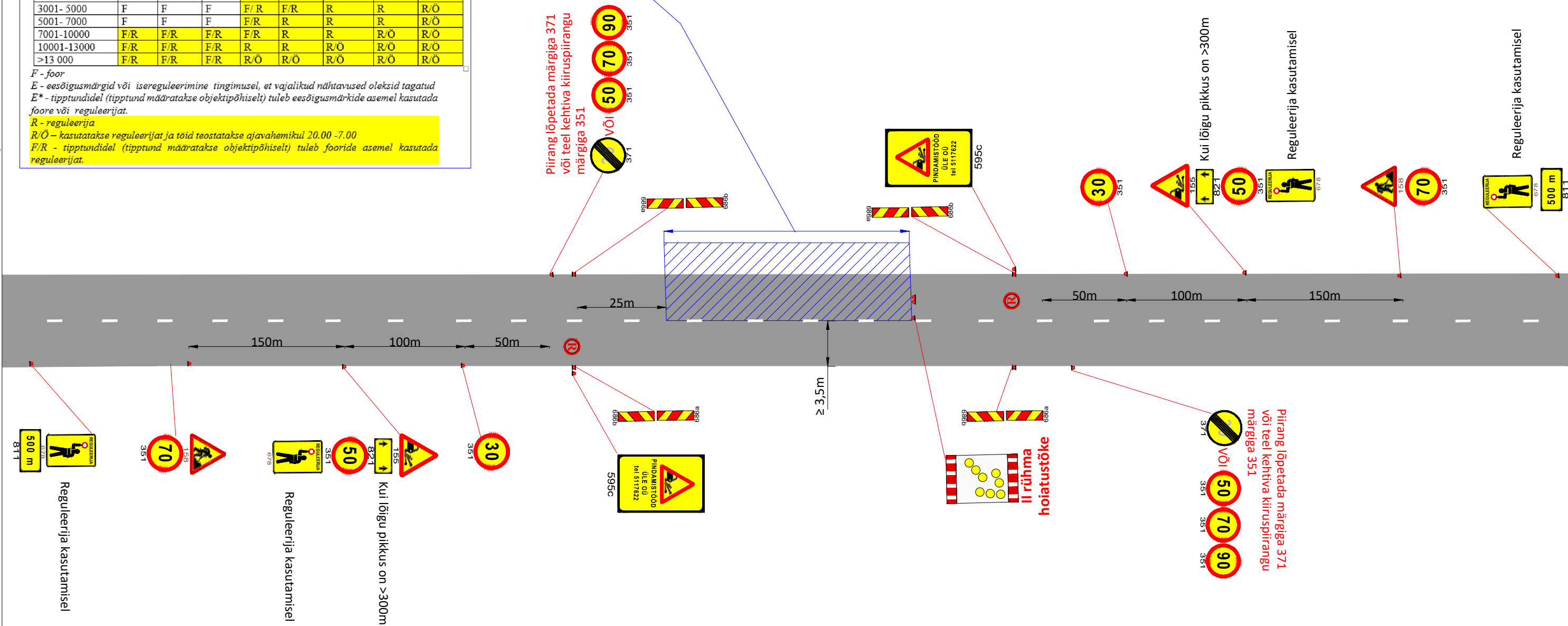




*F* - foor  
*E* - eesõigusmärgid või isereguleerimine tingimusel, et vajalikud nähtavused oleksid tagatud  
*E\** - tiptundidel (tiptund määratakse objektipõhiselt) tuleb eesõigusmärkide asemel kasutada foore või reguleerijat.

*R/Ö – kasutata*



Asulavälisel teel liiklussagedusega üle 3000 auto ööpäevas paigaldada LM 158 ja LM 351 kahele poole sõiduteed

## 1. Tööteen

1. Töötsooni tähistamisel lähtuda Majandus- ja taristuministri määrusest nr 43 "Nõuded ajutisele liikluskorraldusele".
2. Märkide tegelik asukoht võib kohapeal varieeruda vastavalt olukorrale ja teoludele. Töötsooni tähistamiseks paigaldatavate märkide asukoht võib erineda projektis näidatust kuni **±5 meetrit**.
3. Enne joonisel toodud liikluskorraldusvahendite paigaldamist kooskõlastada joonis Transpordiametis.



## Transpordiamet, Tee

Marika Koppel - Hiiumaa liikluskorraldaja 30.03.2026. a

Tingimused:

## 1. Liikluse kor

1. Liikluse korraldamisel objektil juhituda määrusest „Nõuded ajutisele liikluskorraldusele“ nr 43 ja juhendist „Riigiteede ajutine liikluskorraldus“ MA 118-009.
2. Paigaldatavad ajutisedliikluskorraldused 2. klassi valgustusega valgustatava kilega. Liikluse korraldamisel riigiteel kasutada 2. suurusgrupi liikluskorralduse märke.
3. Piirangud ja kitsendused ei tohi kesta kauem, olla kehtestatud varem või pikemale teetööle kui see on töö korraldamiseks vajalik.
4. Teel ja teemaal töötaval sõidukil peab olema sisse lülitatud vähemalt üks nõuetele vastav ja igas suunas nähtav kollane vilkur või vilkurite kombinatsioon ja teel töötav inimene peab kandma standardi EVS-EN ISO 20471 kohast märguriietust.
5. Vähemalt 24 tundi enne tööde alustamist või liikluskorralduse muutmist teavitada liiklusjuhtimiskeskust e-posti [tmc@transpordiamet.ee](mailto:tmc@transpordiamet.ee) või Transpordiameti Tark Tee liikluspäringute iseteeninduskeskkonnas, millele pääseb ligi Transpordiameti e-teeninduse kaudu.

Signal TM: Liimi 3, Tallinn 10

---

11

---

Tümm

\_\_\_\_\_

Tüüpe

---

---

"	"	26 02 2026	=""
---	---	------------	-----

247	:	:	TI
-----	---	---	----

\_\_\_\_\_

[illegible]

---